

FRA TOP POLT TIL ELITE SO

Program:

1. 15.00 **Velkomst** v. Leif Vestergaard, SvineRådgivningen
 - a. Sponsorere mv.

2. 15.10 **Stor betydning af foderstrategi under poltenes opvækst**
v/ projektchef Gunner Sørensen, SEGES VSP
 - a. Hvor meget er det muligt at påvirke poltenes størrelse ved løbning?
 - b. Hvordan tilrettelægges foderstrategien, så poltene er som ønsket ved faring?

3. 15.30 **Effekt af opvækst på den efterfølgende performance**
v/ projektchef Gunner Sørensen, SEGES VSP
 - a. Hvordan kan poltenes opvækst have betydning for efterfølgende performance?
 - b. Hvilke anbefalinger kan der udledes af det gennemførte forsøg på Aarhus Universitet, hvor polte blev fulgt frem til fravæning af første kuld?

4. 15.50 **Brunstsynchronisering af polte – så det virker hver gang**
v/ dyrlæge Mette Hillersborg, CEVA
 - a. Forstå og overhold poltens reproduktionsbiologi

5. 16.10 **Pause**

6. 16.30 **Hvad betyder den nye DanAvl-strategi for produktionsbesætningerne?**
v/ direktør Jan Rodenberg, SvineRådgivningen
 - a. Bliver poltene dyrere, bliver de bedre og bliver det lettere?
 - b. Hvad sker der for hjemmeavlere?

7. 16.45 **Hvornår er det optimale tidspunkt at sætte søer ud?**
v/ Kristian Juul, SvineRådgivningen
 - a. Både effektivitetsmæssigt samt økonomisk
 - b. Hvad gør de bedste for at holde på søerne

8. 17.00 **Sådan laver jeg topdyr**
v/ polteproducent Lars Jakobsen, Nørredal Opformering
 - a. Hvordan håndteres produktion af polte i opformeringsbesætninger med henblik på at fremstille polte, der skal producere på højt niveau i et helt soliv?

9. 17.30 **> 16,5 levende på gylte**
v/ Michael Frederiksen, SvineRådgivningen
 - a. Et par praktiske eksempler fra staldgangen
 - b. Hvorfor flytter rygspækmåling v/ Torben Lauridsen, SvineRådgivningen

10. 17.50 **Afslutning** og sandwich v. Leif Vestergaard, SvineRådgivningen



FRA TOP POLT TIL ELITE SO – FOKUS PÅ FODRING AF POLTE I OPVÆKSTEN

Gunner Sørensen, Innovation

Den 11. februar 2016
Svinerådgivningen, Herning



KRAVET TIL DEN HØJTYDENDE DANAVL SO

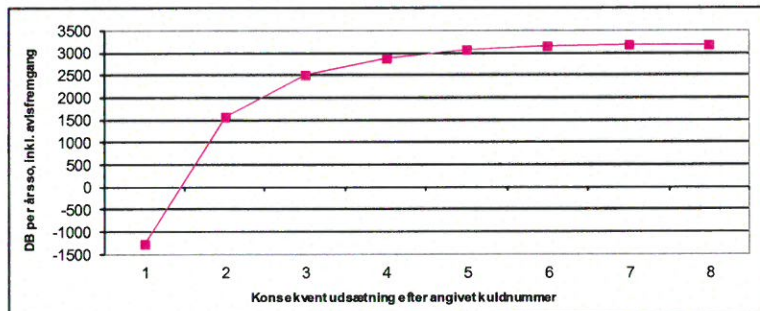
- Trives i løsdrift
- Fravænner store kuld
- Leverer en kuldtilvækst på 3 kg
- Holder i lang tid



2 |



DB PR. ÅRSSO - KONSEKVENT UDSÆTNINGSSTRATEGI



Det er økonomisk optimalt at have 8. kuldssøer, men det påvirker ikke totaløkonomien meget efter 5. kuldssøer

3 |



MÅLET MED POLTENE - KRÆVER FOKUS PÅ MIDLET

Målet...

- Der udsættes 8-10 % pr. kuldnummer
- Mindst 60 fravænnede grise pr. soliv

Midlet...ved løbning

- God mavesundhed
- Løbes i mindst 2. brunst
- 225-250 dage gammel
- Vægt 135-150 kg
- Har mindst 12 mm rygspæk
 - Måles i P2 ved sidste ribben



4 |



ENSARTEDE POLTE

- Alderen må svinge 14 dage på poltene i samme sti
- Fodres restriktivt på gulv eller langkrybbe – plads til alle
- Fokus på spredning i vægt (maks. 15 kg mellem største og mindste polt i stien)
- Kig efter både de store og små polte i stien
- Vurdering ved 100 kg



NORMER FOR NÆRINGSSTOFFER TIL POLTE - MINIMUMSNORMER

	Polte 30-65 kg g/FEso	Polte 65-105 kg g/FEso	Polte > 105 kg g/FEso	Polte 30-105 kg g/FEsv
St. f. lysin	6,6	5,0	4,0	6,0
St. f. råprotein	110	95	90	100
Calcium (fyt.)	7,5	6,5	6,5	6,5
F. fosfor	2,5	2,3	2,0	2,5

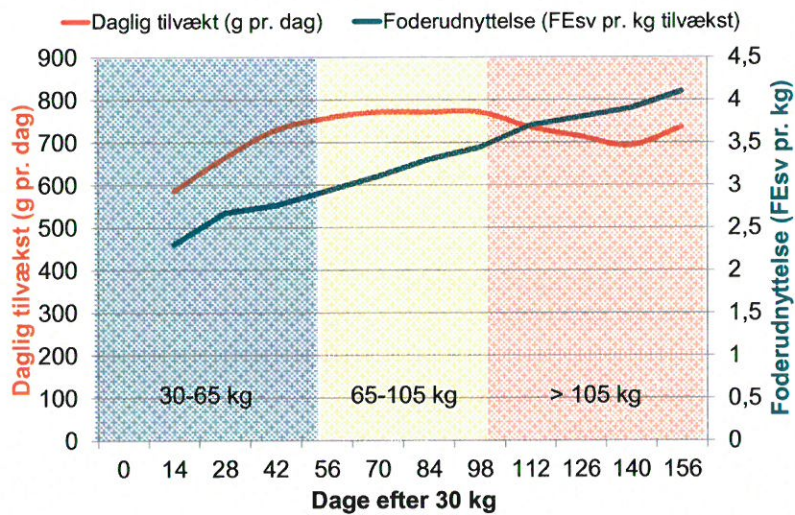


6 |



FORVENTNINGER

- TIL DAGLIG TILVÆKST OG FODERUDNYTTELSE



7 |



FODERSTRATEGI FOR POLTE



8 |



AARHUS UNIVERSITET



FORSØG PÅ FOULUM MED POLTE

- **3 behandlinger**
- 48 polte
 - 3 søskende fra 16 kuld
 - 60 kg (~15 uger).
- Registreringer
 - Vægt og rygspæk hver anden uge
 - Blod prøver i uge 0, 4, 8 og 12
 - D₂O-måling ved indsættelse og ved første brunst ved 25-ugers alderen for at måle kroppens fedt- og proteinindhold.

Forsøget er gennemført af Peter Theil og Sophie van Vliet fra Aarhus Universitet og de har venligst leveret data til denne præsentation.



FORSØG

- **Gruppe 1** – Lav protein ad libitum (4,1/3,3 g ford. Lysin/FEsv ~ drægtighedsfoder)
 - Høj fedt- og middel kødtilvækst
- **Gruppe 2** – Restriktiv proteintildeling (5,0/4,1 g ford. Lysin/FEsv)
 - Lav fedt- og kødtilvækst
- **Gruppe 3** – Høj protein ad libitum (6,6/5,0 g ford. Lysin/FEsv ~ slagtesvinefoder)
 - Middel fedt- og høj kødtilvækst



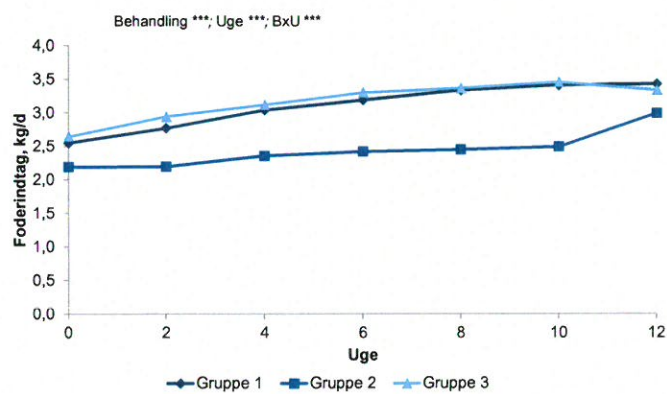
FODERANALYSER

Gruppe	1		2		3	
Vægt, kg	55-105	> 105	55-105	>105	55-105	>105
FEsv	108	109	108	106	106	109
Protein, gram pr. FEsv	110	106	112	107	137	105
Lysin, gram pr. FEsv	5,2	4,7	5,8	5,2	7,5	6,1
Ford. Lysin pr. FEsv *	4,6	4,1	5,1	4,5	6,6	5,2
Ford. Lysin pr. FEsv **	4,1	3,3	5,0	4,1	6,6	5,5
* Beregnet indhold ** Planlagt indhold						

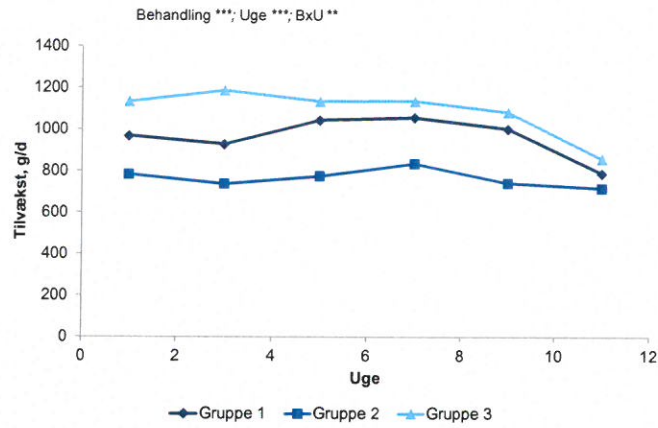
11 |



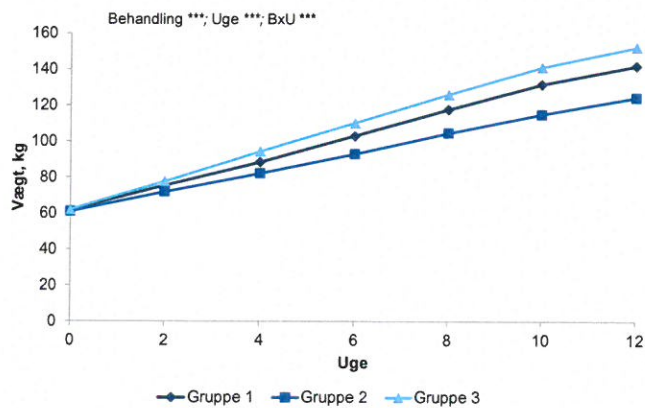
FODEROPTAGELSE, KG PR. DAG



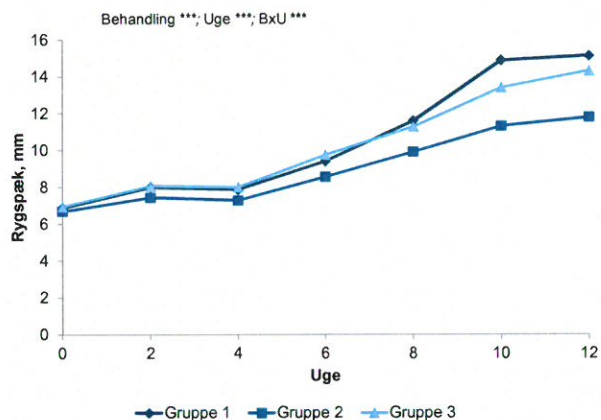
DAGLIG TILVÆKST



POLTEVÆGT



RYGSPÆKTYKKELSE I P2



ÆLDRE UNDERSØGELSE AF RYGSPÆKTYKKELSE OG HOLDBARHED

Vægt ved løbning (kg)	Rygspæktykkelse ved løbning (mm)	Totalfødte*	
		1. læg	1.-5. læg
117	14,6	7,1	51,0
126	15,8	9,8	57,3
136	17,7	10,3	56,9
146	20,0	10,5	59,8
157	22,4	10,5	51,7
166	25,3	9,9	51,3

(Challinor et al., 1996)

POLTEFORSØG

– FODERSTRATEGI 100 – 140 KG (2003 – 2005)

Fodringsstrategi	1	2
Foder	Diegivnings- blanding	Polte- blanding
FEsv pr. dag	2,5	3,0
Indhold af protein, gram pr. FEsv	150	125
Ford. Lysin pr. FEsv (beregnet)	6,5	4,6
Indhold af FEsv	107	110
Frem til 100 kg fik alle poltene 2,5 FEsv pr. dag og diegivningsblandingen		

17 |



RYGSPÆKTYKKELSE - POLTE

Foderstrategi fra 100–140 kg	1 Diegivnings- blanding	2 Polte- blanding
Polte, stk.	195	202
Gens. rygspæktykkelse ved cirka 100 kg, mm	11,9	12,2
Gens. rygspæktykkelse ved cirka 140 kg, mm	14	15,2
Gens. ændring af rygspæktykkelse, mm	2,1 ^a	3,0 ^b

18 |



RESULTATER FRA 6 BESÆTNINGER

Fodringsstrategi fra 100–140 kg	1 Diegivnings- blanding	2 Polte- blanding
Polte, stk.	444	458
Løbne polte, stk.	421	423
Alder ved 1. løbning, dage	247 (237 – 257)	246 (232 – 263)
Alder ved afgang, dage	945 (813 – 1161)	930 (844 – 1198)
Totalfødte grise fra indsættelse til afgang, stk.	65,0 (46 – 81)	64,2 (48 – 90)
Spildfoderdage pr. kuld, stk.	14 (10 - 24)	14 (10 - 22)
Faringsprocent	87 (79 – 91)	88 (83 – 91)

19 |



NYE VEJLEDNINGER FOR FODRING AF POLTE

- Sammensætning af blandinger – fokus på eksisterende blandinger
- Foderkurver – fokus på indsættelsesvægt og muligheder i besætningerne

20 |



BLANDINGER TIL POLTE

- **Polteenhedsblanding** (6,0 g st. ford. lysin pr. FEsv, min. 100 g st. ford. råprotein pr. FEsv og 2,5 g ford. fosfor pr. FEsv)
- **Løbestaldsblanding** (5,0 g st. ford. lysin pr. FEsv, min. 95 g st. ford. råprotein pr. FEsv og 2,3 g ford. fosfor pr. FEsv)
- **Drægtighedsfoder** (4,0 g st. ford. lysin pr. FEso, min. 90 g st. ford. råprotein pr. FEso og 2,0 g ford. fosfor pr. FEso)

21 |



HVIS POLTENE SKAL FODRES FRA 30 KG

- **Første løsning** - Der anvendes fasefodring med en polteenhedsblanding fra 30 til 105 kg og derefter fodring med en drægtighedsblanding for at sikre maksimal fedtaflejring
- **Anden løsning** - Der anvendes en polteenhedsblanding fra 30 til 65 kg, hvorefter der skiftes til en løbestaldsblanding frem til poltene vejer 140 kg
- **Tredje løsning** - Der anvendes en polteenhedsblanding fra 30 til 65 kg, hvorefter der skiftes til en løbestaldsblanding frem til poltene vejer 105 kg og derefter fodring med drægtighedsblanding for at sikre maksimal fedtaflejring

22 |



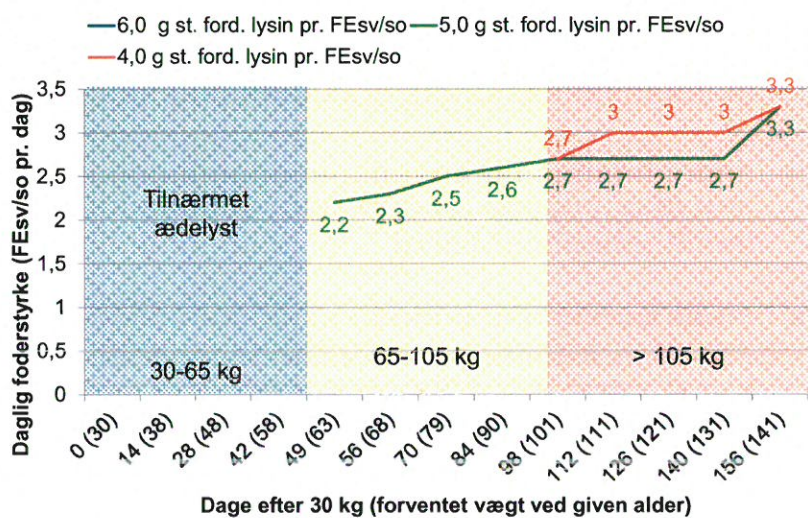
HVIS POLTENE SKAL FODRES FRA 65 KG

- **Første løsning** Der anvendes en løbestaldsblending fra 65 til 140 kg
- **Anden løsning** - Der anvendes en løbestaldsblending frem til poltene vejer 105 kg og derefter fodring med drægtighedsblending for at sikre maksimal fedtaflejring

23 |



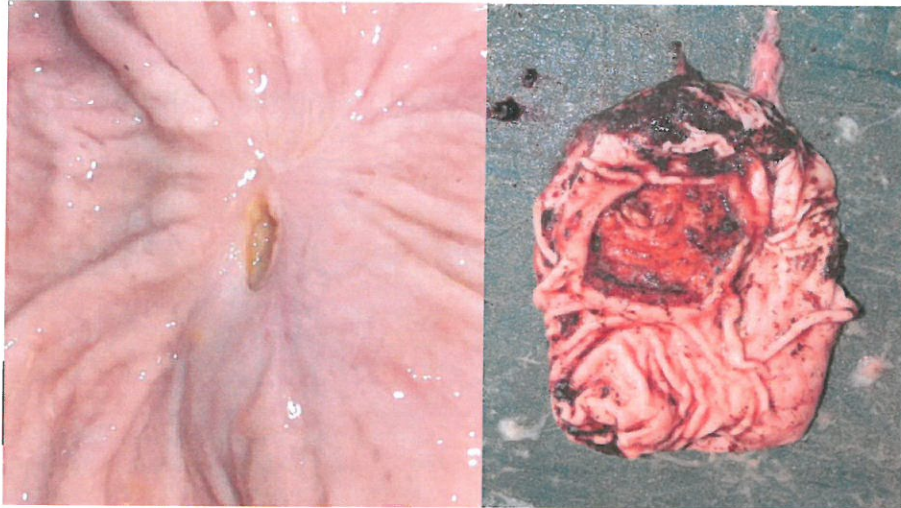
ANBEFALET FODERKURVE - TILPASSET NORMERNE



24 |



MAVEN ER MOTOREN – FOREBYGNING AF MAVESÅR



25 |

MAVESUNDHED HOS POLTE

Maveindeks fra 6-10 dækker sår og struktur = problemer

Dyr med totalt maveindeks 6-10 (%)

Fodertype	1 daglig udfodring	2 daglige udfodringer	Ad libitum fodring
Pelleteret			
Melfoder			

MAVESUNDHED HOS POLTE

Dyr med totalt maveindeks 6-10 (%)

Fodertype	1 daglig udfodring	2 daglige udfodringer	Ad libitum fodring
Pelleteret	41 _a	42 _a	
Melfoder	10 _{NS}	6 _{NS}	



MAVESUNDHED HOS POLTE

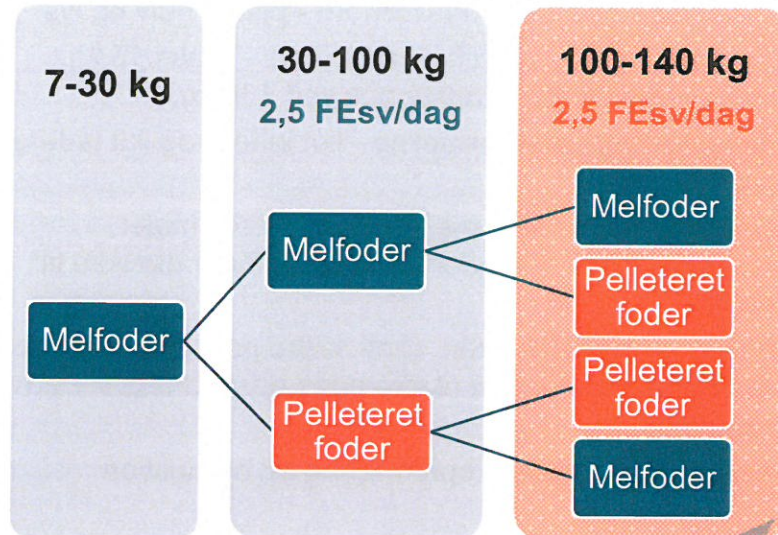
Dyr med totalt maveindeks 6-10 (%)

Fodertype	1 daglig udfodring	2 daglige udfodringer	Ad libitum fodring
Pelleteret	41 _a	42 _a	68 _b
Melfoder	10 _{NS}	6 _{NS}	16 _{NS}



KAN MAVESUNDHEDEN REDDES?

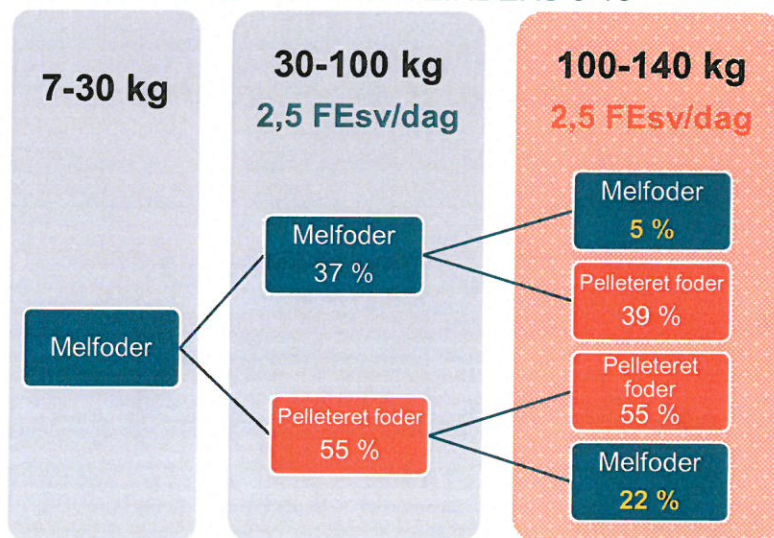
- VED BRUG AF MELFODER



SEGES

KAN MAVESUNDHEDEN REDDES?

- ANDEL MAVER MED MAVEINDEKS 6-10



30 Kilde: Meddelelse nr. 1001

SEGES
Videncenter for Sætersproduktion

SAMLET OM POLTE

- Ordentlige **opstaldningsforhold** - plads, gulv og lys
- Fokus på poltenes **væksthastighed** – maks.15 kg mellem største og mindste polt ved 100 kg
- Brug **næringsstofnormerne** - lidt lettere og lidt federe polte er målet
- **God mavesundhed** med mellemgroft formalet restriktivt tildelt melfoder - pelleteret foder dur ikke til polte
- Fokus på **poltenes alder**, fordi ældre polte bliver større, men ikke bedre og en ekstra uges opstaldning = + 20 FEso/polt
- **Samarbejde** mellem opformering og produktion

31 |

